

平成23年度  
東京学生柔道体重別選手権大会  
(男子30回 女子27回)

# 監督会議 資料集

日…平成23年9月3日(土)

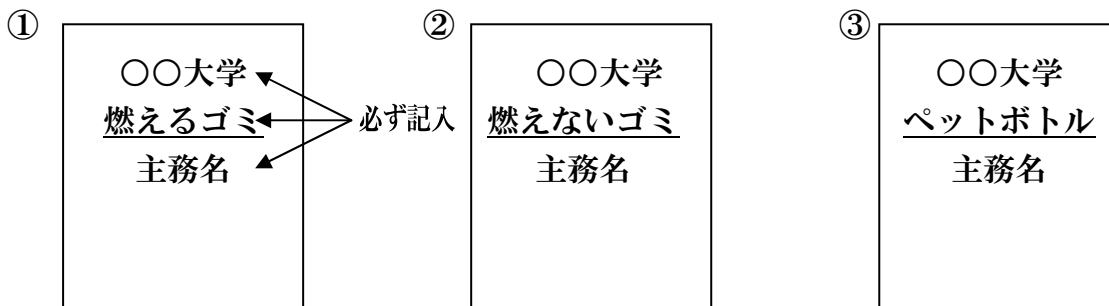
時…17:00~

所…講道館新館2F教室

# ゴミ処理・雑巾・ペットボトルについて

## 【ゴミ処理】

- 以下のゴミ袋を各 1 枚以上必ず用意し、大会当日朝の受付時に必ず提示すること。



※ゴミを多く出す大学、特に人数が多い大学は多めに用意すること。

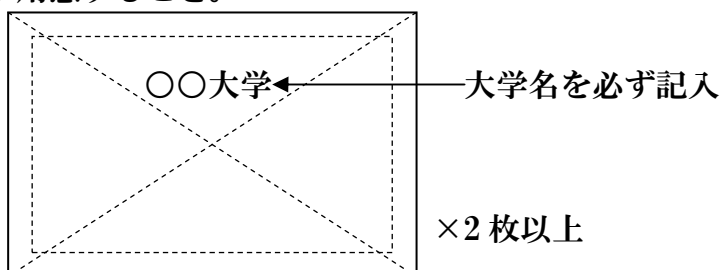
※武道館外から持ち込んだ弁当や飲料は必ずこの用意したゴミ袋に入れて持ち帰ること。

その他のゴミについても、極力武道館のゴミ箱に捨てず、持ち帰ること。

※途中の駅やコンビニで捨てる等のマナーに反した行為は決してしないこと。

## 【雑巾】

- 以下の雑巾を 2 枚以上必ず用意すること。



※試合・練習で足が汚れた場合、この雑巾で必ず拭くこと。

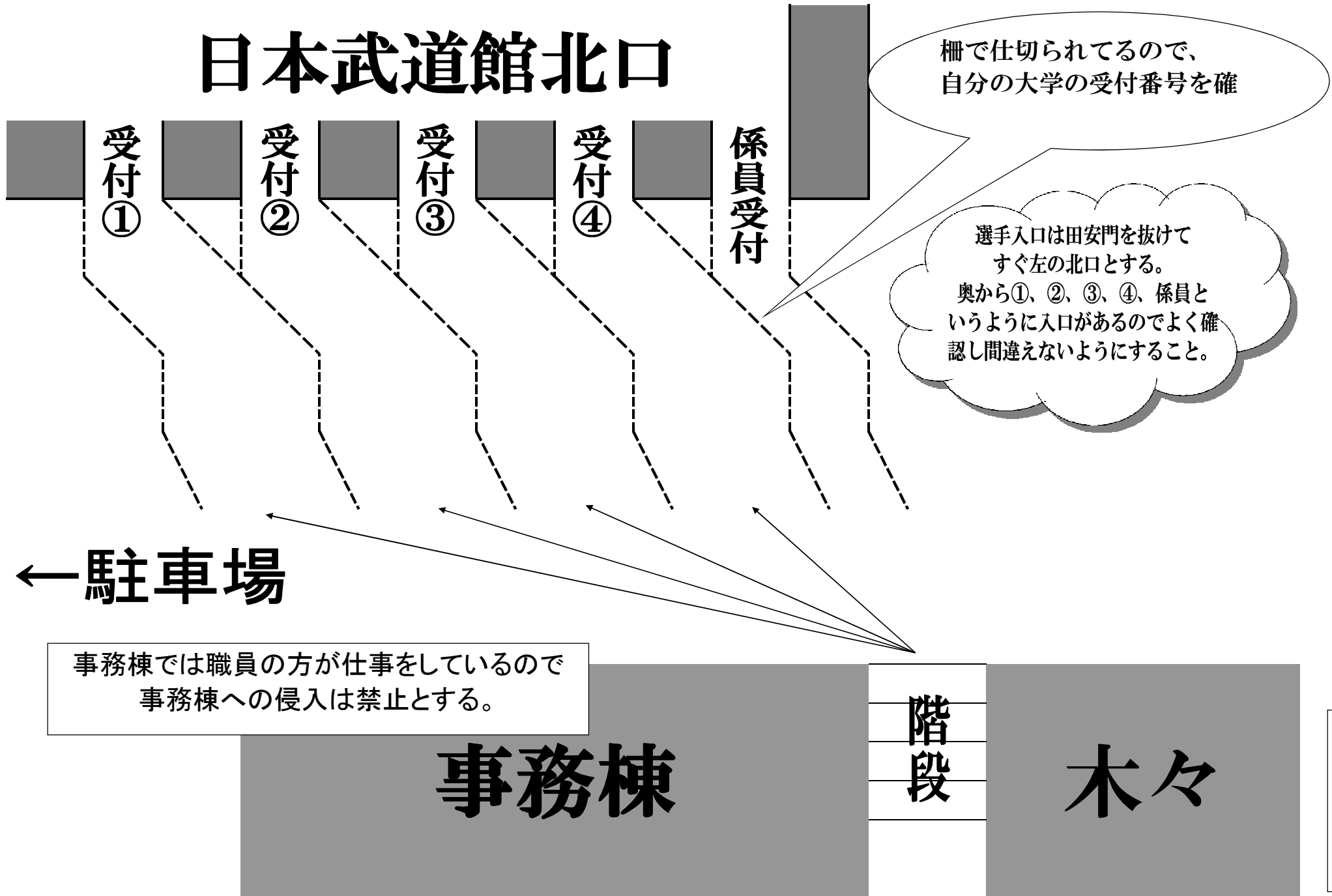
## 【ペットボトル】

- 武道館外からペットボトルを持ち込む場合は、必ず大学名を記入すること。

ボトルにそのまま記入しても良いが、水滴等で落ちることがあるので、布ガムテープやテーピングに記入し貼り付けても良い。



# 日本武道館北口



## ●北口受付 入場振分一覧●

※当日自分の大学の入口を間違えないよう注意すること。

入口①

入口②

入口③

入口④

青山学院大学	成城大学	東海大学	日本大学
亜細亜大学	専修大学	東海大学女子	日本大学女子
桜美林大学	創価大学	東京大学	日本体育大学
学習院大学	大正大学	東京有明医療大学	日本体育大学女子
慶應義塾大学	大東文化大学	東京学芸大学	日本文化大学
國學院大学	拓殖大学	東京経済大学	一橋大学
国土館大学	玉川大学	東京工業大学	法政大学
国土館大学女子	中央大学	東京農業大学	武蔵大学
駒澤大学	帝京大学	東京理科大学	明治大学
首都大学東京	帝京大学女子	東邦大学	明治学院大学
順天堂大学	帝京科学大学	東洋大学	立教大学
上智大学	帝京科学大学女子	二松学舎大学	立正大学
成蹊大学			早稲田大学

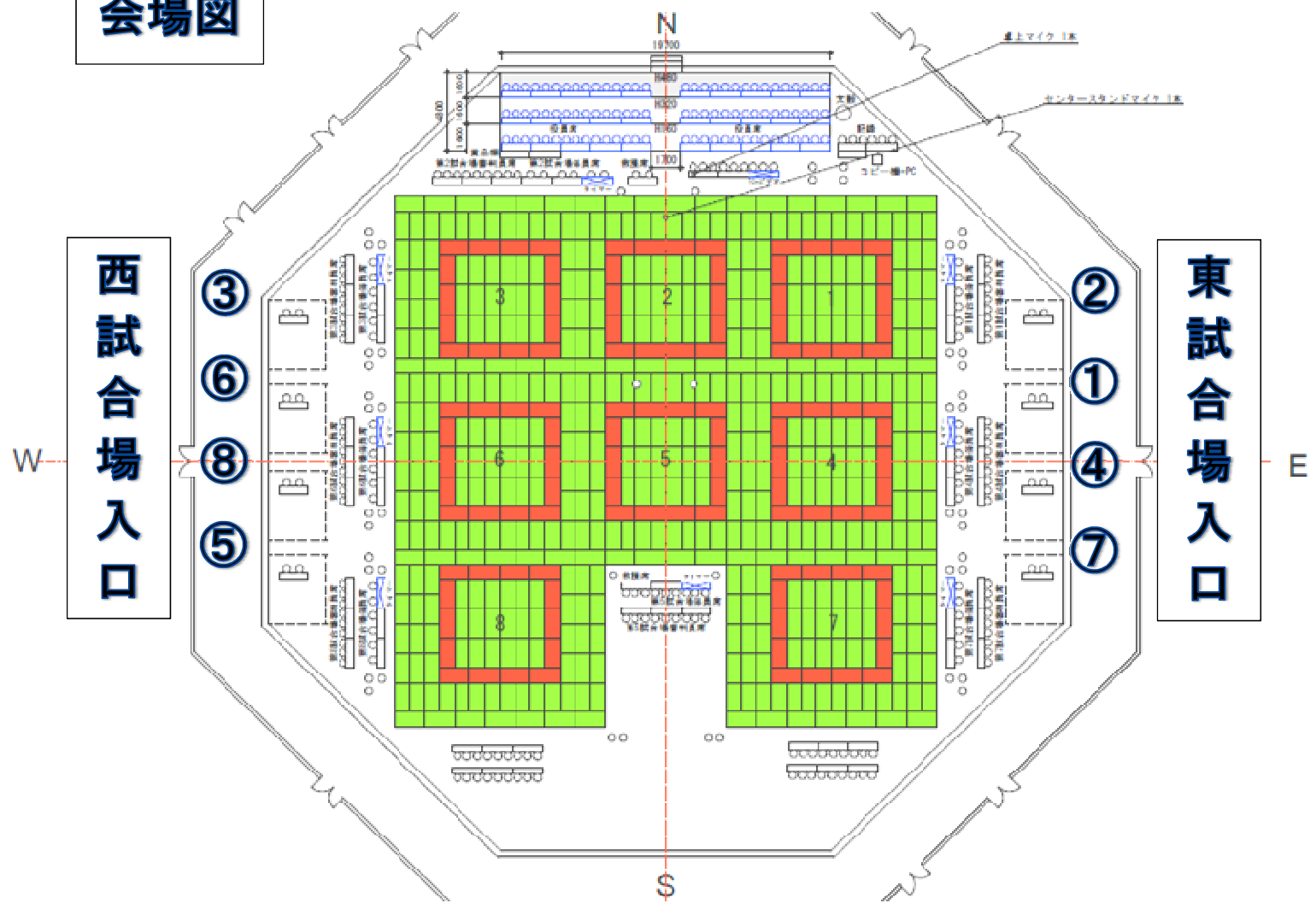
ピンク

オレンジ

黄色

きみどり

# 会場図



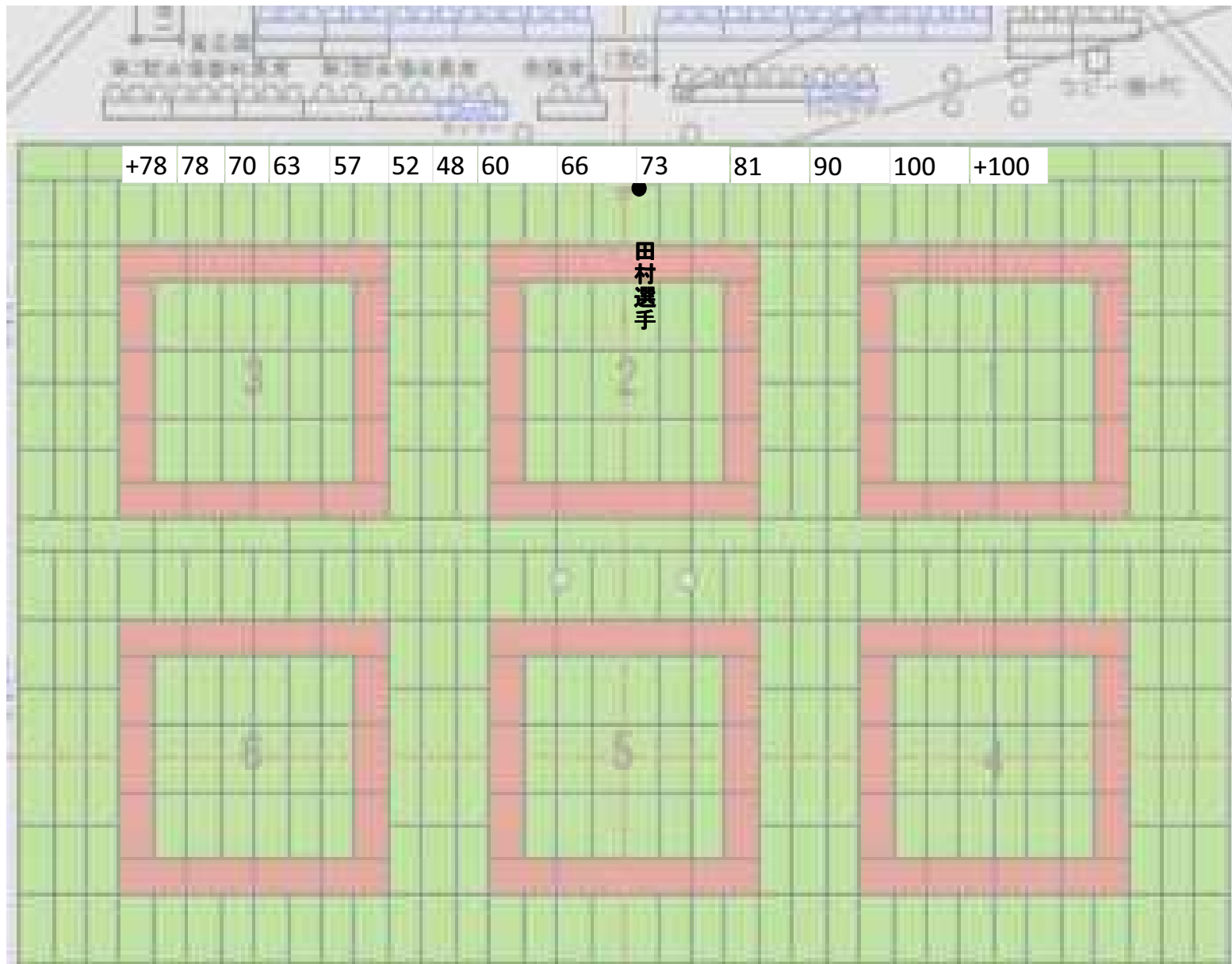
西  
試合場入口

東  
試合場入口

第4巻

# 開会式並び順

N



平成23年度 東京学生柔道体重別選手権大会 (男子30回 女子27回)

## 柔道着・ゼッケン・紅と白の紐について

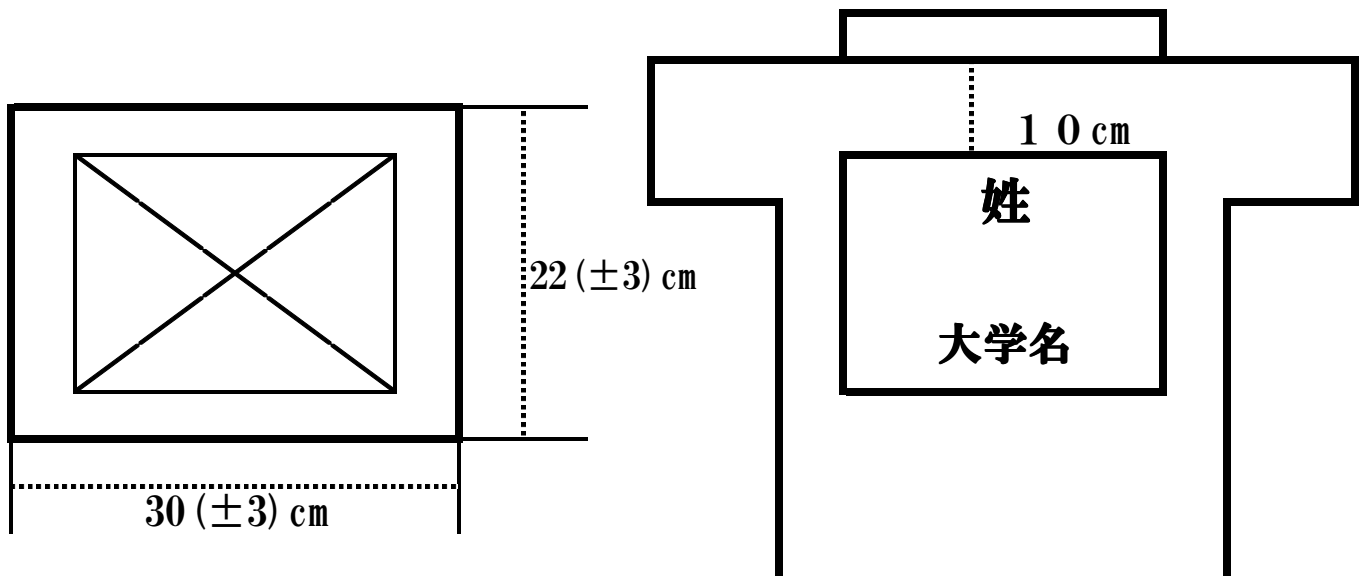
### 柔道着について

- ① 青柔道着は禁止。
- ② 登録している大学以外の柔道着での試合出場は禁止。
- ③ 無地の柔道着は可。

### ゼッケンについて

本大会において着用するゼッケンは、以下のものとする。以下のものに適合したゼッケンを着用していない場合は、出場を認めないこともある。

- ① サイズは、 $30(\pm 3)\text{cm} \times 22(\pm 3)\text{cm}$ 。
- ② 布地は白地の晒、太綾。
- ③ 文字の色は男子は黒、女子は赤。
- ④ 縫い付けの場所は、後襟から $10\text{cm}$ 下方
- ⑤ 縫い付けは、周囲のみでなく対角線にも行う。



※過去大会で配布した企業ゼッケンは、極力はがして使用すること。

### 紅と白の紐について

- ・帯の上に締める紅か白の紐は、各大学ごとに用意することとする。
- ・特に規定は定めないが、柔道競技用の物を使用すること。
- ・個人戦においては紅と白各選手の数分用意するのが望ましい。

## 事故の際の連絡方法について

大会参加中にケガを負った学生は、下記要領で事故受付センターに電話の上、事故登録を行ってください。

### おケガの際の連絡先

- 1、フリーダイヤル **0120-258-189** にTEL
- 2、いつ・どこで・どうした を報告 **証券番号 NE10201851**
- 3、〇〇大学柔道部 □□ △△ ですが ○月 ○日 ○時 頃、武道館  
で負傷した。
- 4、保険金請求書を送ってほしい(自宅住所を告げる)

他の保険と関係なく支払われますので複数加入されていてもご安心ください。

### ご不明な点は

☆ 三井住友海上 上級代理店 株式会社日本総合コンサルタント 金 井 迄 03-3633-5533  
090-3246-6696

☆ 傷害とは、急激・偶然・外来の要素で負った傷害をいいます。

保険金請求書が送られてきましたら、おケガが治ってから所定の用紙でご請求ください。

平成 23 年度東京学生柔道体重別選手権大会（男子 30 回 女子 27 回）  
安全対策について（事故報告書）

大会選手の怪我等についての対策として大会試合場内にドクターが待機しております。万が一怪我をされた場合には必ず救護席までお越してください。

救護席にて治療を受けた後、病院へ通院することになりましたら傷害保険も加入しておりますので、別紙のとおり保険会社へ連絡をして下さい。

またそれと同時に当連盟への連絡も必要となります。下記の項目を記入のうえ、FAX またはメールにて連絡ください。

1. 事故発生日時

平成 23 年 9 月 4 日（日） 午前 午後 時 分頃

2. 受傷者について

住所〒 \_\_\_\_\_

\_\_\_\_\_ 携帯番号 \_\_\_\_\_

氏名 \_\_\_\_\_ 大学 \_\_\_\_\_

年齢 \_\_\_\_\_ 才 生年月日 昭・平 \_\_\_\_\_ 男 ・ 女

負傷の程度 例：内側側副靭帯損傷全治 2 ヶ月（ドクターに言われたことを記入）

\_\_\_\_\_

事故発生状況 例：柔道の大会中相手に体落として投げられた際、膝を捻り受傷。

\_\_\_\_\_

\_\_\_\_\_

報告先：東京学生柔道連盟 TEL03-3213-7106 FAX03-3287-3282

E-mail office@tokyojudo.gr.jp

## 全日本学生柔道体重別団体優勝大会出場校選出について

以下の方法で代表校を選出する。(15 大学)

1. 代表申請は東京学生柔道体重別選手権大会において、5 階級以上エントリーした大学に限る。

※7 人制で 4 名以下のチーム編成は認められていない為

2. 東京学生柔道体重別選手権大会の結果・成績をポイント化する。

- ①当該大学各階級において最高の成績を収めた選手 1 名をポイント化し、5~7 階級を合計し、大学別の順位を決める。

※推薦選手は同階級優勝者と同ポイントとする。

- ②ポイント化は選手の降順ポイントと勝ち試合数ポイントを合計する。

### ○降順ポイント

優 勝	. . . . .	6 点
準優勝	. . . . .	5 点
第三位	. . . . .	4 点
ベスト 8	. . . . .	3 点
ベスト 16	. . . . .	2 点
ベスト 32	. . . . .	1 点

### ○勝ち試合数ポイント

1 試合勝つごとに 1 点加点する。

※不戦勝は含まない

※全日本代表選手決定戦は対象外とする。

- ③大会終了後、各階級の最高得点者 (1 名) の名前と得点を監督名で申請してもらう。

※同点の場合

- I. 降順ポイント (表②) の総計
- II. 入賞者の数 (階級)
- III. 抽選によって順位を決定

## (例) A大学

← 各 大 学 で 記 入 し て 下 さ い →

階級	選手名	① 結果	② 降順ポイント	③ 勝ち試合数
60kg級	学連 一郎	ベスト 優勝	6	5
66kg級	学連 二郎	ベスト 推薦(優勝)	6	6
73kg級	学連 三郎	ベスト 8	3	3
81kg級	学連 四郎	ベスト 8	3	1
90kg級	学連 五郎	ベスト 32	1	0
100kg級	学連 六郎	ベスト 32	1	1
100kg超級	学連 七郎	ベスト 64	0	1
合		計		

選手が、棄権した場合も記入

## (例) B大学

← 各 大 学 で 記 入 し て 下 さ い →

階級	選手名	① 結果	② 降順ポイント	③ 勝ち試合数
60kg級	学連 一郎	ベスト 推薦	6	5
66kg級	学連 二郎	ベスト ×	×	×
73kg級	学連 三郎	ベスト 64	0	0
81kg級	学連 四郎	ベスト 16	2	2
90kg級	学連 五郎	ベスト 16	2	1
100kg級	×	ベスト ×	×	×
100kg超級	学連 六郎	ベスト 16	2	3
合		計		

大学内に、その階級の出場者がいない場合

# 平成23年度全日本学生柔道体重別団体優勝大会 (男子13回)

## 選考ポイント計算表

### 大学

部長・監督・コーチ・その他( )

印

		← 各大学で記入して下さい →			← 学連が記入 →	
階級	選手名 (フルネーム)	①	②	③	④	学連 確認印
		結果	降順ポイント	勝ち試合数	②+③ 合計	
60kg級		ベスト				
66kg級		ベスト				
73kg級		ベスト				
81kg級		ベスト				
90kg級		ベスト				
100kg級		ベスト				
100kg超級		ベスト				
<b>合 計</b>						

※②の点数

優勝・・・6点  
 準優勝・・・5点  
 第三位・・・4点  
 ベスト8・・・3点  
 ベスト16・・・2点  
 ベスト32・・・1点

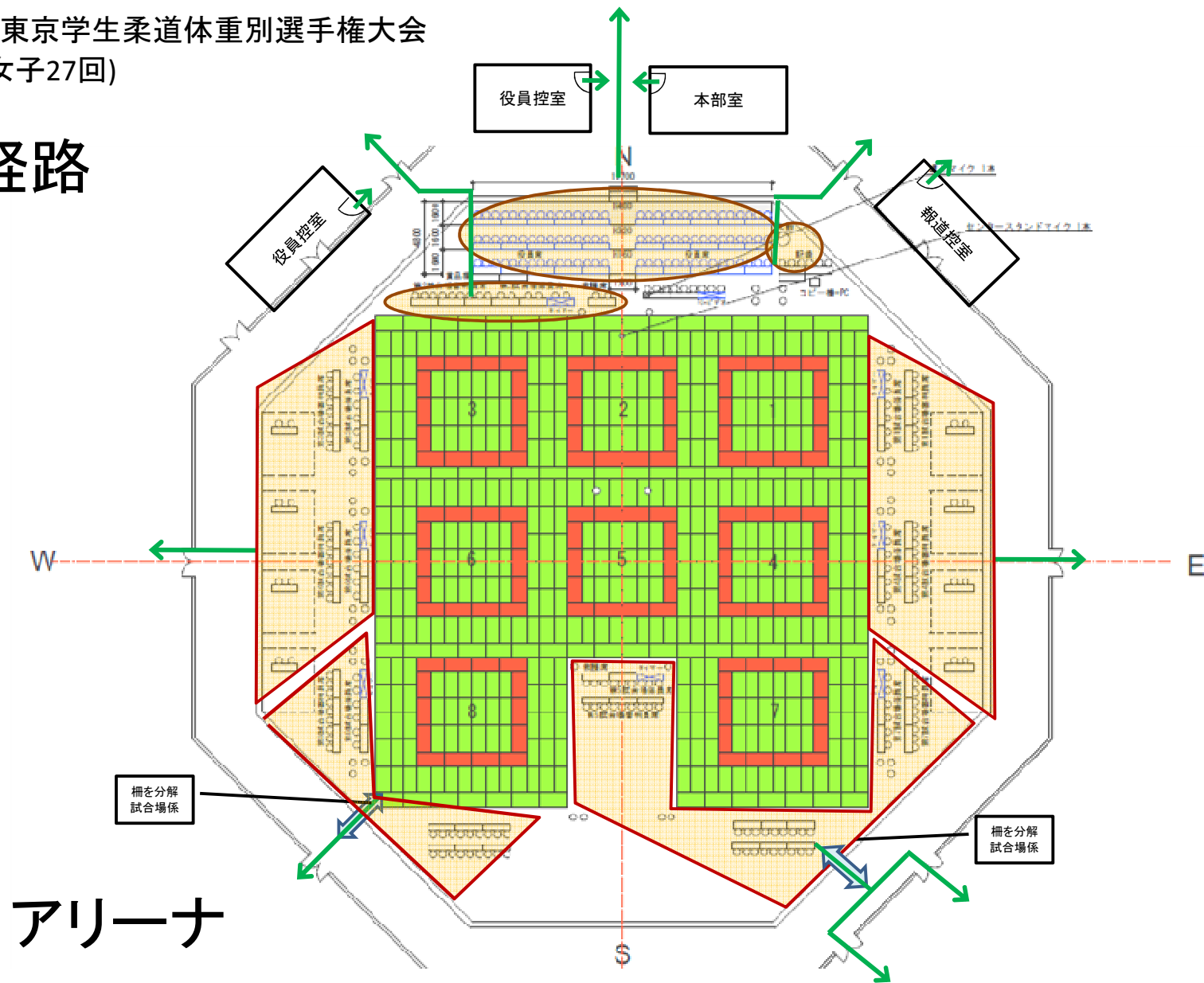
※③の点数

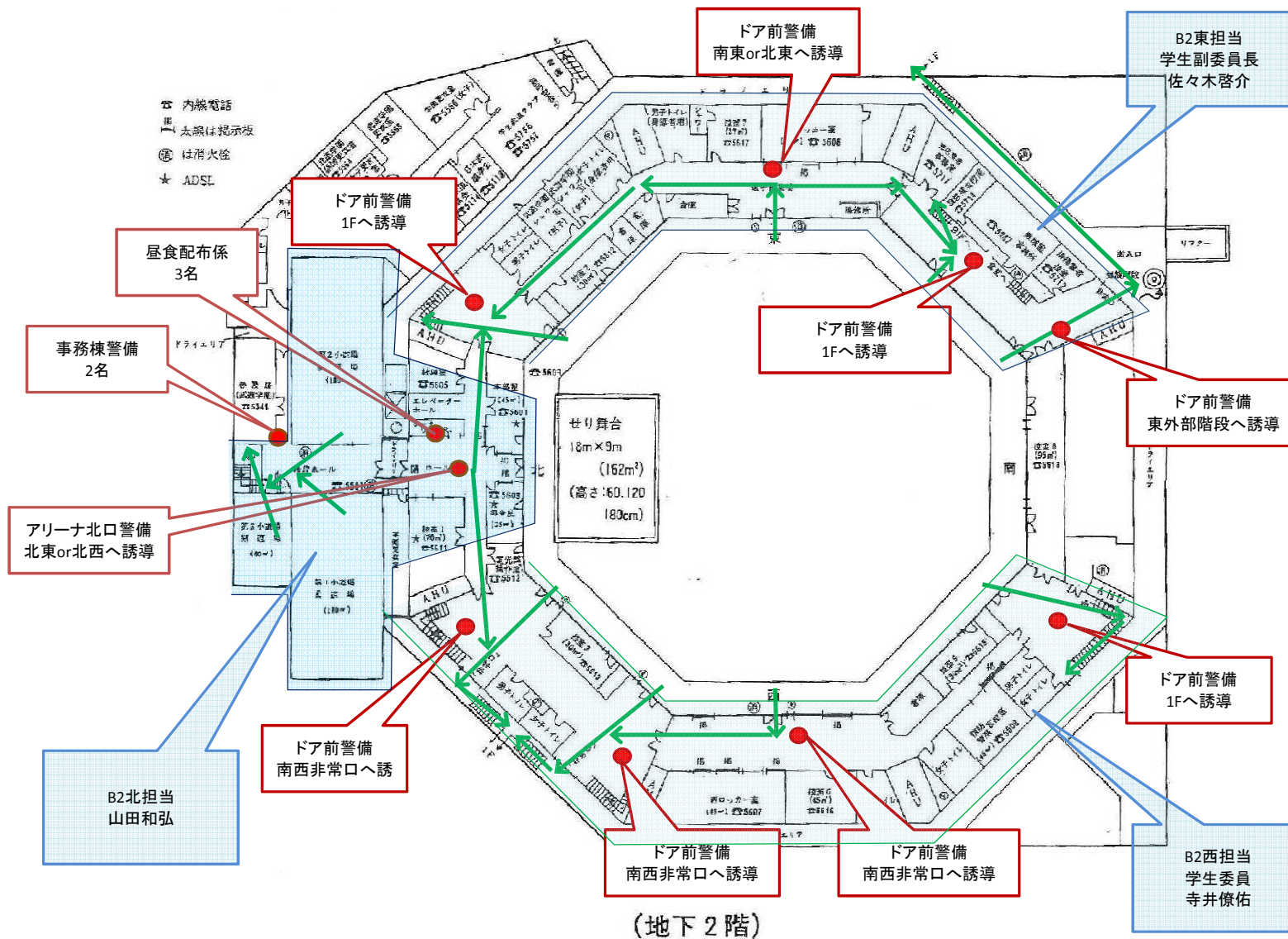
一試合勝つごとに1点加点する。  
 (実際に試合をして勝った試合数。  
 不戦勝、代表決定戦は含まない)

※主務は全選手の試合が終了したら、結果を記入し、アリーナ北東太鼓そば  
 の記録受付まで提出してください。

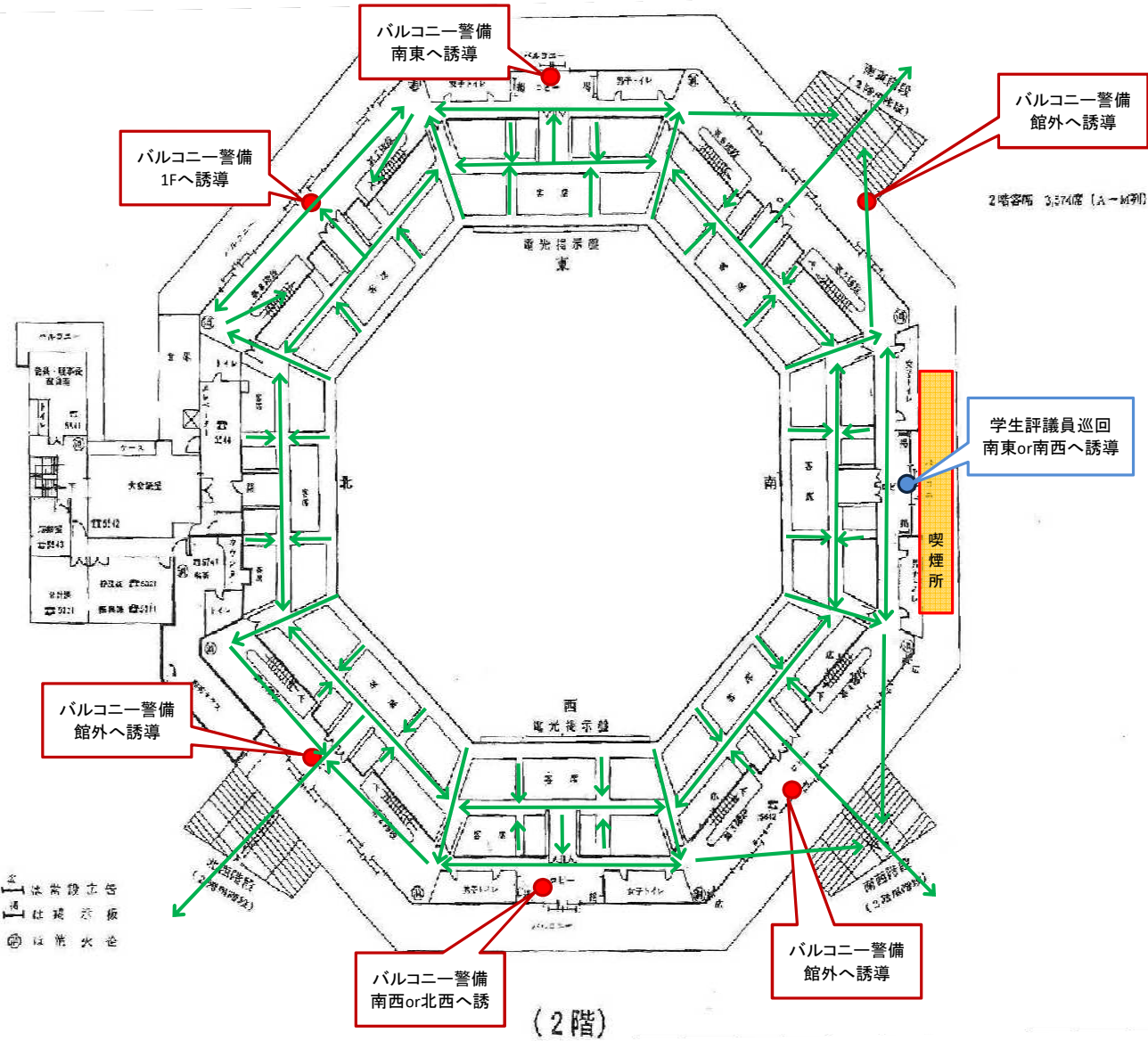
平成23年度東京学生柔道体重別選手権大会  
(男子30回 女子27回)

# 避難経路









2F担当学生委員  
井上登志晴  
2F担当学生評議員  
寺島寛明